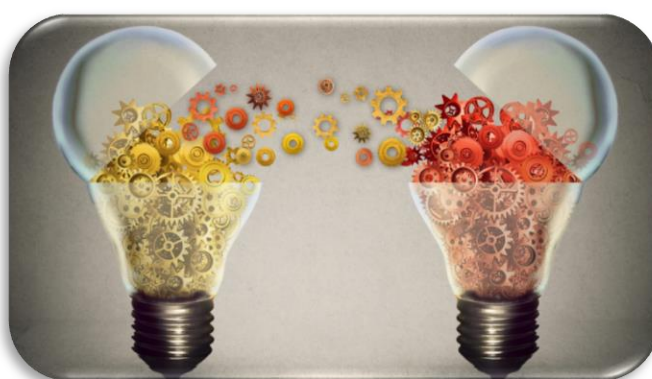


ORIENTAMENTO ALL' IMPRENDITORIALITÀ 2023



PRESENTAZIONE

IFOA è Ente di Formazione, nato dalla volontà delle Camere di Commercio, ed oggi Agenzia per il lavoro, un binomio che permette di offrire *percorsi di crescita, orientamento, formazione, professionalizzazione e programmi di inserimento nel mondo del lavoro*. Collaboriamo con la CCIAA del Molise per offrire i Servizi Nuove Imprese a tutte le persone che lo richiedano.

www.ifoa.it + sni.unioncamere.it

Offriamo a *startupper* e aspiranti imprenditori attività di: formazione, supporto e consulenza nella progettazione, definizione e sviluppo di un progetto di impresa o di autoimpiego.

Aiutiamo le persone a trasformare un'idea o una competenza specifica in un'opportunità di lavoro e di crescita professionale, agevolando lo sviluppo di un progetto imprenditoriale.

I nostri servizi si sviluppano attraverso diverse attività:

- 1) Orientamento all'imprenditorialità e all'autoimpiego. Si tratta di un incontro in cui si definisce il profilo professionale e motivazionale e si analizza la propensione all'avvio di impresa
- 2) Approfondimento dell'idea imprenditoriale o di business e autovalutazione del processo d'avvio di impresa
- 3) Valutazione dell'attitudine al ruolo di imprenditore, della propensione e consapevolezza del rischio di impresa
- 4) Supporto informativo all'avvio di impresa e strumenti disponibili (punti d'informazione, riferimenti normativi, indicazioni su guide pratiche all'avvio d'impresa, ricerca di strumenti di finanziamento e monitoraggio fonti, riferimenti a spazi di coworking e reti di condivisione di progetti innovativi)
- 5) Supporto alla descrizione dell'idea di business, analisi dell'attrattività dell'idea rispetto ad al mercato di riferimento e realizzabilità dell'idea nel breve e medio termine
- 6) Informazione e presentazione di misure di supporto all'imprenditorialità finanziate (finanziamenti all'avvio di impresa, servizi di formazione, consulenza, mentoring)
- 7) Percorsi di formazione per *start-up* di impresa
- 8) Supporto allo sviluppo di un progetto di business attraverso la descrizione dei contenuti tipici di un Business Plan: idea di business, mercato, concorrenza, organizzazione e gruppo di lavoro, punti di forza e debolezza dell'idea, comunicazione, promozione, web-marketing, analisi dei costi e ricavi.

A chi ci rivolgiamo

I nostri servizi sono rivolti a diverse tipologie di persone e per questo si sviluppano andando incontro a differenti esigenze per lo sviluppo d'impresa:

- Giovani che intendono avviare una *start-up* innovativa e non solo
- Donne con aspirazioni imprenditoriali
- Persone con esperienza che vogliono misurarsi in una nuova sfida lavorativa
- Migranti che intendono avviare progetti lavorativi autonomi
- Persone che intendono avviare imprese sociali

SEMINA & ORIENTA LA TUA IMPRESA!

Principali contenuti:

Il seminario/evento si prefigge di favorire le condizioni orientative e formative per sostenere lo sviluppo di nuove imprese e lavoro autonomo per un target di giovani e persone adulte interessate all'avvio d'impresa individuale o con uno o più soci.

L'incontro avrà un taglio ed un approccio Orientativo e panoramico rispetto alle "potenzialità" che ciascun partecipante ha o cerca per autorealizzarsi come persona e come professionista. Entreremo in una fase esplorativa ed informativa che consentirà ai partecipanti di gustare e capire i primi passi per costruire o sviluppare le proprie idee imprenditoriali. Saranno forniti materiali ed indicazioni per aprire la Partita IVA e per individuare le risorse finanziarie o i bandi per iniziare una propria attività. Passeremo in rassegna ed in autovalutazione le competenze utili per seguire il percorso imprenditoriale ed inizieremo ad esercitarci insieme con i modelli di creazione e/o sviluppo d'impresa. Il percorso sarà seguito da esperti e tutor in grado di disegnare percorsi individualizzati consigliando ulteriori momenti di formazione ed orientamento successivi all'incontro divulgativo.

Step by Step

- ✚ **Orientarsi all'imprenditorialità e al lavoro autonomi** (25 minuti)
- ✚ **Introduzione a strumenti e tecniche per la sostenibilità d'impresa** (30 minuti)
- ✚ **Soft skills e hard skills per lavoro autonomo e l'impresa** (30 minuti)
- ✚ **Come individuare le risorse economiche per l'avvio d'impresa** (30 minuti)
- ✚ **Web e marketing per lanciarsi nell'avvio d'impresa** (20 minuti)

Esercitazione in mini ➤ gruppo

- ✚ **Business Plan/Canvas per lo sviluppo dell'idea d'impresa** (45 minuti)
- ✚ **Feedback e contatti** (finché ci sarà tempo)

Dedicato a n° partecipanti: circa 50 persone per edizione

Durata del seminario: 3 h

*Il seminario sarà attivato sulla base della raccolta di singole manifestazioni d'interesse da parte dei potenziali partecipanti, al raggiungimento del numero minimo di partecipanti sarà comunicata la data, la sede di svolgimento e saranno fornite tutte le indicazioni utili per partecipare attivamente all'opportunità e ai servizi SNI del sistema camerale.

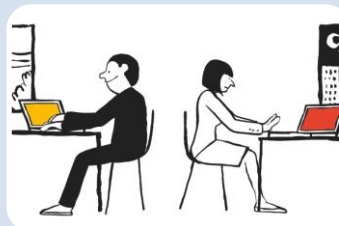
Gioca la tua CARD Vincente con noi



Ho un'idea
d'impresa



Non ho
un'idea
d'impresa



Mi Informo
e mi
oriento per
inserirmi

Contatti



CAMERA DI COMMERCIO
DEL MOLISE

Camera di Commercio del Molise

Ref. Marianna Tartaglia

Responsabile U.O. Orientamento al lavoro e alle professioni - Rilevazioni statistiche e osservatori economici

Tel: +39 0874 471556

E-mail: marianna.tartaglia@molise.camcom.it



IFOA - Istituto Formazione Operatori Aziendali

Via G. Giglioli Valle,11 - 42124 Reggio Emilia

Ref. Salvatore Giametta

Formazione ed Orientamento scuole # Nucleo Politiche Attive & Servizi Scuole

Tel: +39 0522 329337

E-mail: giametta@ifoa.it

www.ifoa.it