



UNIONCAMERE



SERVIZIO NUOVE IMPRESE
La piattaforma delle Camere di Commercio

Servizio Nuove Imprese

*La nuova piattaforma
delle Camere di commercio*

Cinzia Tonin, Unioncamere

25.03.2024 | CUNEO



La piattaforma del Servizio Nuove Imprese

*Perché c'è bisogno di un portale camerale
per il Servizio Nuove Imprese?*



La piattaforma del Servizio Nuove Imprese

*Riaffermare la necessità
del Servizio Nuove Imprese*



UNIONCAMERE



SERVIZIO NUOVE IMPRESE
La piattaforma delle Camere di Commercio

Il servizio

Sni territoriali

News

Storie di nuove imprese

Approfondimenti

Orientamento e formazione

Fai il test



Benvenuto nella piattaforma per l'aspirante imprenditore

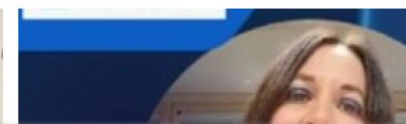
Impostazioni Privacy



Come si organizza l'attività di supporto e orientamento all'avvio di impresa? Chiedi alla nostra esperta!



Calendario MARZO 2024: le attività di orientamento e formazione offerte dalla piattaforma SNI



UNIONCAMERE



SERVIZIO NUOVE IMPRESE
La piattaforma delle Camere di Commercio



Home / [Il servizio](#)

□ Il servizio

Vuoi metterti in proprio? Non sai come fare? Ti serve aiuto?

La piattaforma del **Servizio Nuove Imprese - SNI** si rivolge a coloro, aspiranti e neo-imprenditori, che pensano di prendere la via imprenditoriale come possibile scelta di lavoro e vogliono saperne di più.

La piattaforma è ricca di percorsi, materiali di approfondimento e servizi, gratuita e semplice da usare!

Offre differenti dimensioni di utilizzo, che hanno lo **scopo di accompagnare l'utente in un percorso di consapevolezza sul significato di diventare imprenditori e fare impresa**, condividendo informazioni di base, orientamento all'imprenditorialità, expertise tecnico, attività formative e di assistenza tecnica alla creazione di impresa, notizie e informazioni dai territori, messe a disposizione dalla rete camerale italiana.

Con **pochi click** registrati e i **migliori esperti di creazione di impresa** delle Camere di commercio d'Italia saranno **a tua disposizione!**





La piattaforma del Servizio Nuove Imprese

*Creare uno 'standard di servizio camerale'
per l'autoimprenditorialità*

Affermare lo 'SNI', come brand di sistema



UNIONCAMERE



SERVIZIO NUOVE IMPRESE
La piattaforma delle Camere di Commercio

[Il servizio](#)

[Sni territoriali](#)

[News](#)

[Storie di nuove imprese](#)

[Approfondimenti](#)

[Orientamento e formazione](#)

[Fai il test](#)



Piemonte

[SNI - Camera di commercio Monte Rosa Laghi Alto Piemonte](#)



[SNI - Camera di commercio di Cuneo](#)



[SNI - Camera di commercio di Torino](#)





UNIONCAMERE



SERVIZIO NUOVE IMPRESE
La piattaforma delle Camere di Commercio



[Il servizio](#)

[Sni territoriali](#)

[News](#)

[Storie di nuove imprese](#)

[Approfondimenti](#)

[Orientamento e formazione](#)

[Fai il test](#)

Lo "**Sportello Nuove Imprese**" della Camera di commercio di Cuneo offre un servizio di primo orientamento rivolto a tutti coloro che vogliono avviare un'attività di impresa, fornendo informazioni e strumenti utili per trasformare l'idea in realtà.

Contatti

Indirizzo

Via Emanuele Filiberto, 3 - 12100 Cuneo

Dettagli

Orario di apertura:

Lunedì: 8.30 – 12.30; 14.30-16.30

Martedì: 8.30 – 13.30

Mercoledì: 8.30 – 12.30; 14.30 – 17.30

Giovedì: 8.30 – 17.00 (orario continuato)

Venerdì: 8.30 – 12.30

Per prenotare:

Telefonicamente o via email utilizzando i contatti indicati

Telefono

0171 318.711

Email

pid.cciaa@cn.camcom.it

[Prenotazioni | Prenota](#)

Per prenotare:

Telefonicamente o via email utilizzando i contatti indicati

Responsabile:

Luisa Silvestro
0171 318.765

Operatore 1:

Elisa Verutti
0171 318.894

Operatore 2:

Stefania Cardona
0171 318.701

Operatore 3:

Erika Roccia
0171 318.791



La piattaforma del Servizio Nuove Imprese

*Supportare la nascita
di nuove 'buone' imprese'*

Condividere un metodo di lavoro



Il servizio Sni territoriali News Storie di nuove imprese Approfondimenti Orientamento e formazione Fai il test

Home / Orientamento e formazione

Orientamento e formazione

Per valutare attentamente le tue attitudini imprenditoriali, per verificare le potenzialità della tua idea d'impresa, per esaminare i tuoi punti di forza e di debolezza, per mettere a fuoco il tuo progetto puoi confrontarti con gli esperti del Servizio Nuove Imprese.

Attenzione! Per partecipare alle proposte di orientamento e formazione è necessario registrarsi al sito e **accedere al link di collegamento** che verrà fornito successivamente all'iscrizione.

Tutte le proposte sono fruibili esclusivamente ONLINE!

Seminari ONLINE di prima sensibilizzazione, informazione e orientamento

Per un primo orientamento a fare impresa, a partire dalle attitudini personali dell'aspirante imprenditore.



Seminari ONLINE di prima informazione di tipo specialistico

Per approfondire gli aspetti caratteristici del percorso imprenditoriale dall'idea in impresa.



Colloqui ONLINE di primo orientamento ed informazione al percorso imprenditoriale

Hai un'idea di impresa e non sai da dove iniziare? Prenota un colloquio



Colloqui ONLINE di approfondimento Esperto Risponde

Confrontati con l'Esperto SNI su temi specifici del tuo progetto imprenditoriale.



Moduli interattivi di approfondimento sull'educazione finanziaria, realizzati da BANCA D'ITALIA - Non ancora disponibili

Per migliorare le competenze finanziarie di base, facilitare il dialogo con le banche e diventare più consapevoli dei rischi finanziari. Comprendono moduli formativi, miniquiz ed esercitazioni.



Percorso ONLINE di formazione e assistenza tecnica alla redazione del Business Plan

Per accompagnarti nella modellazione della tua idea imprenditoriale



Seminari di primo orientamento

Venerdì 22 Marzo 2024

Accedi



UNIONCAMERE



SERVIZIO NUOVE IMPRESE
La piattaforma delle Camere di Commercio



Il servizio

Sni territoriali

News

Storie di nuove imprese

Approfondimenti

Orientamento e formazione

Fai il test

Marzo 2024



LUN	MAR	MER	GIO	VEN	SAB	DOM
26	27	28	29	1	2	3
4	5	6	7	8	9	10
11	12	13	14	15	16	17
18	19	20	21	22	23	24
25	26	27	28	29	30	31

📅 28/03/2024 | 14:30 - 17:30

Gratuito

Seminari di primo orientamento

Seminario di primo orientamento: "Il mio progetto è realizzabile sotto il profilo economico-finanziario?"

+ MOSTRA DETTAGLI

50 posti

Chiusura iscrizioni : 28/03/2024 14:00

APPROFONDISCI

Seminari specialistici

Venerdì 22 Marzo 2024

Accedi



UNIONCAMERE



SERVIZIO NUOVE IMPRESE
La piattaforma delle Camere di Commercio



Il servizio

Sni territoriali

News

Storie di nuove imprese

Approfondimenti

Orientamento e formazione

Fai il test

Marzo 2024



LUN	MAR	MER	GIO	VEN	SAB	DOM
26	27	28	29	1	2	3
4	5	6	7	8	9	10
11	12	13	14	15	16	17
18	19	20	21	22	23	24
25	26	27	28	29	30	31

Categoria

Qualsiasi

📅 27/03/2024 | 15:00 - 17:00

Gratuito

Seminari di tipo specialistico

Dall'idea innovativa alla costituzione della Start-up Innovativa

[+ MENO DETTAGLI](#)

Quella della Start-up Innovativa è la forma giuridica più appropriata e, per molti aspetti, conveniente per la gestione di progetti imprenditoriali innovativi, ad alto contenuto tecnologico e ad alto valore aggiunto. In questo webinar si approfondirà la start-up innovativa da diversi punti di vista: come pensarla, come e perchè costituirla, come gestirla al meglio per massimizzarne i risultati.

Programma:

30 posti

Chiusura iscrizioni : 26/03/2024 11:00

APPROFONDISCI

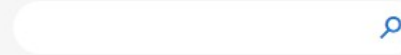
SNI - COLLOQUI



UNIONCAMERE



SERVIZIO NUOVE IMPRESE
La piattaforma delle Camere di Commercio



[Il servizio](#) [Sni territoriali](#) [News](#) [Storie di nuove imprese](#) [Approfondimenti](#) **[Orientamento e formazione](#)** [Fai il test](#)

Colloqui ONLINE di primo orientamento ed informazione al percorso imprenditoriale

Hai un'idea di impresa e non sai da dove iniziare? Prenota un colloquio



Colloqui ONLINE di approfondimento Esperto Risponde

Confrontati con l'Esperto SNI su temi specifici del tuo progetto imprenditoriale.



Scegli l'argomento "Esperto risponde" per cui vuoi prendere appuntamento!

ATTENZIONE! Per prendere un appuntamento è necessaria la registrazione al sito.

[Business model canvas e business plan](#)

[Comunicazione e web marketing](#)

[Finanziamenti ed agevolazioni](#)

[Forme giuridiche](#)

[Imprenditoria/imprenditoria femminile, giovanile, sociale, migrante](#)

[Informazione economica: dati sul sistema imprenditoriale](#)

[Innovazione digitale e sviluppo d'impresa](#)

[Inquadramento fiscale e contributivo](#)

[Iter burocratico per l'avvio d'impresa](#)

[Marchi&Brevetti](#)

[Ricerca investitori e crowdfunding](#)

[Start up innovative](#)

[Settore produttivi \(ATECO\)](#)

SNI - COLLOQUI

IDEA D'IMPRESA

Hai un'idea di impresa e non sai da dove iniziare?



Colloqui ONLINE di primo orientamento ed informazione al percorso imprenditoriale

PROGETTO D'IMPRESA

Confronto con l'Esperto SNI su temi specifici del tuo progetto imprenditoriale.



Colloqui ONLINE di approfondimento Esperto Risponde

SNI - COLLOQUI

Colloqui ONLINE di approfondimento Esperto Risponde

Confrontati con l'Esperto SNI su temi
specifici del tuo progetto imprenditoriale.



- Business model canvas e business plan
- Comunicazione e web marketing
- Finanziamenti ed agevolazioni
- Forme giuridiche
- Imprenditoria/imprenditoria femminile, giovanile, sociale, migrante
- Informazione economica: dati sul sistema imprenditoriale
- Innovazione digitale e sviluppo d'impresa
- Inquadramento fiscale e contributivo
- Iter burocratico per l'avvio d'impresa
- Marchi&Brevetti
- Ricerca investitori e crowdfunding
- Start up innovative
- Settore produttivi (ATECO)

SNI - COLLOQUI

marzo 2024						
Lun	Mar	Mer	Gio	Ven	Sab	Dom
26	27	28	29	1	2	3
4	5	6	7	8	9	10
11	12	13	14	15	16	17
18	19	20	21	22	23	24
25	26	27	28	29	30	31

SNI - TEST



UNIONCAMERE



SERVIZIO NUOVE IMPRESE
La piattaforma delle Camere di Commercio



[Il servizio](#)

[Sni territoriali](#)

[News](#)

[Storie di nuove imprese](#)

[Approfondimenti](#)

[Orientamento e formazione](#)

[Fai il test](#)

Fai il test

Gli strumenti **Delfi** e **Ulisse** sono a disposizione per aiutarti a fare impresa. Provali!

DELFI

Vuoi avviare un'attività in proprio, conoscere i **punti di forza e debolezza** della tua personalità, per **migliorare i punti deboli**, o cercare compagni di viaggio con **caratteristiche complementari** alle tue?

[Vai al test](#) ▶



ULISSE

Vuoi valutare il **rischio** connesso all'avvio e allo **svolgimento di un'attività in proprio**?

[Vai al test](#) ▶



SNI - TEST

Delfi è il test di autovalutazione delle attitudini imprenditoriali per gli aspiranti e i nuovi imprenditori! È molto utile per chi vuole avviare un'attività in proprio, conoscere i **punti di forza e debolezza** della propria personalità, per **migliorare i punti deboli**, o cercare compagni di viaggio con **caratteristiche complementari** alle proprie.

Delfi



		Sempre	Spesso	Qualche volta	Raramente	Mai
1	Mi sento coinvolto nei compiti che assumo	●	●	●	●	●
2	Formulo piani dettagliati per il futuro	●	●	●	●	●
3	Sono attento alle prestazioni che sono capace di offrire	●	●	●	●	●
4	Mi piace impegnarmi al massimo nelle cose che faccio	●	●	●	●	●
5	Preferisco affrontare i problemi senza chiedere aiuto	●	●	●	●	●
6	Mi interrogo sul livello di abilità che ho raggiunto	●	●	●	●	●
7	Scelgo compiti in cui è possibile individuare con chiarezza i risultati	●	●	●	●	●
8	Sono capace di posticipare una ricompensa attesa	●	●	●	●	●
9	Riguardo ai risultati delle cose che faccio, ricerco il parere critico di persone preparate e competenti	●	●	●	●	●
10	Non mi lascio abbattere se i primi risultati non sono soddisfacenti	●	●	●	●	●

Delfi



ATTITUDINI IMPRENDITORIALI

STILE IMPRENDITORIALE

VALUTAZIONE FINALE

Valutazione delle attitudini imprenditoriali

Motivazione al successo

Capacità di investire in modo continuo e duraturo le energie personali per la realizzazione dei propri progetti

72.5%

ALTO

Lei è fortemente motivato a raggiungere gli obiettivi prefissi operando con energia e continuità

Abilità relazionali

Capacità di comunicazione, di negoziazione, di leadership

65%

MEDIO

SNI - TEST

Ulisse

Il test **Ulisse** ha l'obiettivo di aiutare l'utente a valutare il **rischio** connesso all'avvio e allo svolgimento di un'**attività in proprio**.

Ulisse fornisce una stima del **grado di rischio** d'impresa, e dei relativi **fattori di rischio**, nei tre macrosettori economici:

- **Agricoltura** (settore primario)
- **Industria** (settore secondario)
- **Servizi** (settore terziario).

Tali informazioni possono essere utili per tutti coloro che svolgono un'attività in proprio, e in particolare per:

- gli **aspiranti imprenditori**: chi intende avviare una attività in proprio)
- i **neo imprenditori**: chi ha avviato una attività da poco tempo (in genere da non oltre tre anni).

Ulisse fornisce due tipi di risultati:

- **quantitativo** (che calcola la percentuale di rischio su una scala da 0 a 100)
- **qualitativo** (che mette in evidenza i fattori maggiormente critici, cioè i punti deboli dell'impresa).

Si raccomanda la massima **coerenza** e **sincerità** nella compilazione del questionario, perché la validità dei risultati dipende dalle risposte introdotte.



La piattaforma del Servizio Nuove Imprese

The screenshot shows the SNI website interface. At the top, there is a date 'Mercoledì 22 Novembre 2023' and a user profile section with 'Profilo utente' and 'Esci'. Below this is the 'UNIONCAMERE SNI SERVIZIO NUOVE IMPRESE' logo and a search bar. A navigation menu includes 'Il servizio', 'Sni territoriali', 'News', 'Storie di nuove imprese', 'Approfondimenti', 'Orientamento e formazione', and 'Fai il test'. The main content area features a large image of people working, a welcome message 'Benvenuto nella piattaforma per l'aspirante imprenditore', and several featured articles: 'Calendario Novembre 2023: le attività di orientamento e formazione offerte dalla piattaforma SNI', 'Aspiranti imprenditori: Unioncamere lancia la piattaforma per quanti vogliono mettersi in proprio', and 'Nuovo rapporto di monitoraggio sui trend demografici delle startup e PMI innovative ICT'.

GRAZIE a TUTTI!