



Seniors in Green Action – from Hands to Minds to Souls

Project No.: 2022-1-BG01-KA220-ADU-000085169



Co-funded by  
the European Union

# COME TRASFORMARE UN'ATTIVITÀ ARTIGIANALE INFORMALE IN UN'INIZIATIVA IMPRENDITORIALE

*Questo progetto è stato finanziato con il sostegno della Commissione Europea. Questa pubblicazione riflette esclusivamente il punto di vista degli autori e la Commissione non può essere ritenuta responsabile per qualsiasi uso che possa essere fatto delle informazioni in essa contenute.*

# COME TRASFORMARE UN'ATTIVITÀ ARTIGIANALE INFORMALE IN UN'INIZIATIVA IMPRENDITORIALE

## Struttura del modulo

### Lezione 1

Perché avviare  
un'impresa?

### Lezione 2

Come progettare  
la tua impresa

### Lezione 3

Go-to-market  
strategy e  
finanza

### Caso studio

# COME TRASFORMARE UN'ATTIVITÀ ARTIGIANALE INFORMALE IN UN'INIZIATIVA IMPRENDITORIALE

## Struttura della Lezione 2

- 2.1 *Dove nasce un'idea imprenditoriale?*
- 2.2 *La Piramide di Maslow*
- 2.3 *Cosa sono i bisogni e come vengono soddisfatti?*
- 2.4 *Business model e business plan*

## Lezione 2

**Come progettare  
la tua impresa**

# COME TRASFORMARE UN'ATTIVITÀ ARTIGIANALE INFORMALE IN UN'INIZIATIVA IMPRENDITORIALE

## Struttura della Lezione 2

### *2.1 - Dove nasce un'idea imprenditoriale?*

### Lezione 2

Come progettare  
la tua impresa

## Lezione 2

### 2.1 Dove nasce un'idea imprenditoriale?

L'**idea di impresa** spesso deriva dall'osservazione della realtà ed è collegata alla percezione di uno **spazio di mercato** disponibile.

L'idea imprenditoriale deve fornire prodotti o servizi che soddisfino un **bisogno** percepito da un numero sufficiente di clienti.



## Lezione 2

### 2.1 Dove nasce un'idea imprenditoriale?

La scelta può essere aiutata da **passioni personali, capacità di osservazione, curiosità e attenzione ai dettagli.**

Alcuni suggerimenti per generare idee di impresa:

Raccogliere dati di mercato (es. leggendo giornali, newsletter, siti web ecc.)

Osservare i concorrenti (cosa fanno e come lo fanno?)

Partire dalle passioni personali (es. un hobby può trasformarsi in un lavoro profittevole?)

Esperienze di lavoro (per capire meglio come lavora un'azienda)

Farsi ispirare da altre aziende (un'idea non deve essere per forza originale!)

Chiedere consiglio (per la valutazione dell'idea di impresa)

# COME TRASFORMARE UN'ATTIVITÀ ARTIGIANALE INFORMALE IN UN'INIZIATIVA IMPRENDITORIALE

## Struttura della Lezione 2

### *2.2 - La Piramide di Maslow*

## Lezione 2

Come progettare  
la tua impresa

## Lezione 2

### 2.2 La Piramide di Maslow

Qualunque sia la tua idea, il **primo test** per valutarne la sostenibilità è: soddisfa qualche bisogno, primario o avanzato, dei potenziali clienti?

La **Piramide di Maslow** è uno strumento di facile comprensione per catalogare i bisogni umani: un prodotto o un servizio deve essere sempre in grado di soddisfare uno di quei bisogni, altrimenti perché una persona dovrebbe spendere soldi per acquistarlo?





# COME TRASFORMARE UN'ATTIVITÀ ARTIGIANALE INFORMALE IN UN'INIZIATIVA IMPRENDITORIALE

## Struttura della Lezione 2

***2.3 - Cosa sono i bisogni e come  
vengono soddisfatti?***

### Lezione 2

Come progettare  
la tua impresa

## Lezione 2

### 2.3 Cosa sono i bisogni e come vengono soddisfatti?

I bisogni umani sono **infiniti!**



... a quelli più complessi (parte superiore della piramide)

Da quelli più basilici (la parte in fondo della piramide)...



## Lezione 2

### 2.3 Cosa sono i bisogni e come vengono soddisfatti?

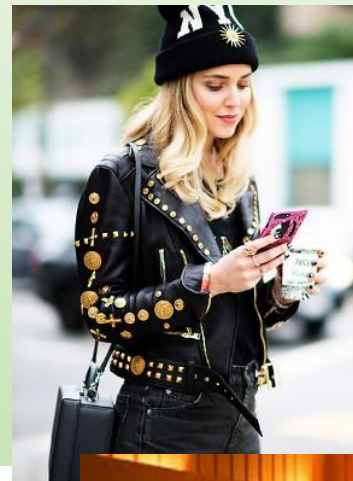
Se fosse nato oggi, il nostro uomo primitivo avrebbe avuto infinite opzioni per soddisfare la sua fame invece di cacciare. **Tanto cibo** e **tanti canali** per acquistarlo!



## Lezione 2

### 2.3 Cosa sono i bisogni e come vengono soddisfatti?

La nostra donna benestante ha un'infinità di prodotti e servizi che può acquistare per soddisfare il bisogno di mostrare la **classe sociale** a cui appartiene.



## Lezione 2

### 2.3 Cosa sono i bisogni e come vengono soddisfatti?

DIAMO  
UN'OCCHIATA AD  
UNO SCHEMA DI  
PRODUZIONE DI  
CAPI DI  
ABBIGLIAMENTO  
SEMPLIFICATO



Produzione di cotone



Filatura/tessitura



Venditore (online o in sede  
fissa)

Grossista/distributore

Progettazione/produzione di  
capi di abbigliamento



Co-funded by  
the European Union

## Lezione 2

### 2.3 Cosa sono i bisogni e come vengono soddisfatti?

Teniamo a mente **due punti importanti**:

**Ogni nuova attività nasce dall'idea di soddisfare un bisogno insoddisfatto o parzialmente soddisfatto!**

**La nuova azienda molto probabilmente occuperà solo una o alcune delle caselle della catena di fornitura illustrate nella diapositiva precedente!**

# COME TRASFORMARE UN'ATTIVITÀ ARTIGIANALE INFORMALE IN UN'INIZIATIVA IMPRENDITORIALE

## Struttura della Lezione 2

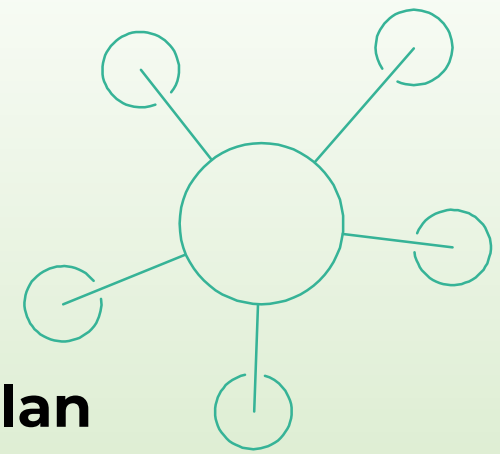
### *2.4 - Business model e business plan*

### Lezione 2

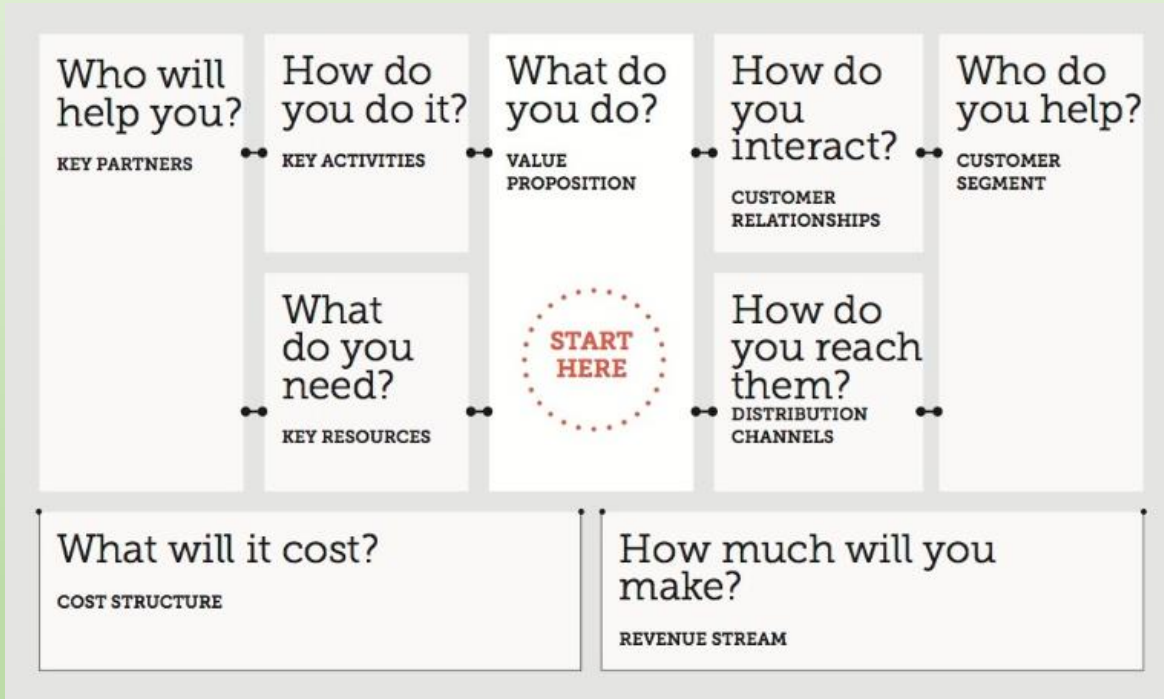
Come progettare  
la tua impresa

# Lezione 2

## 2.4 Business model e business plan



### Business model



VS

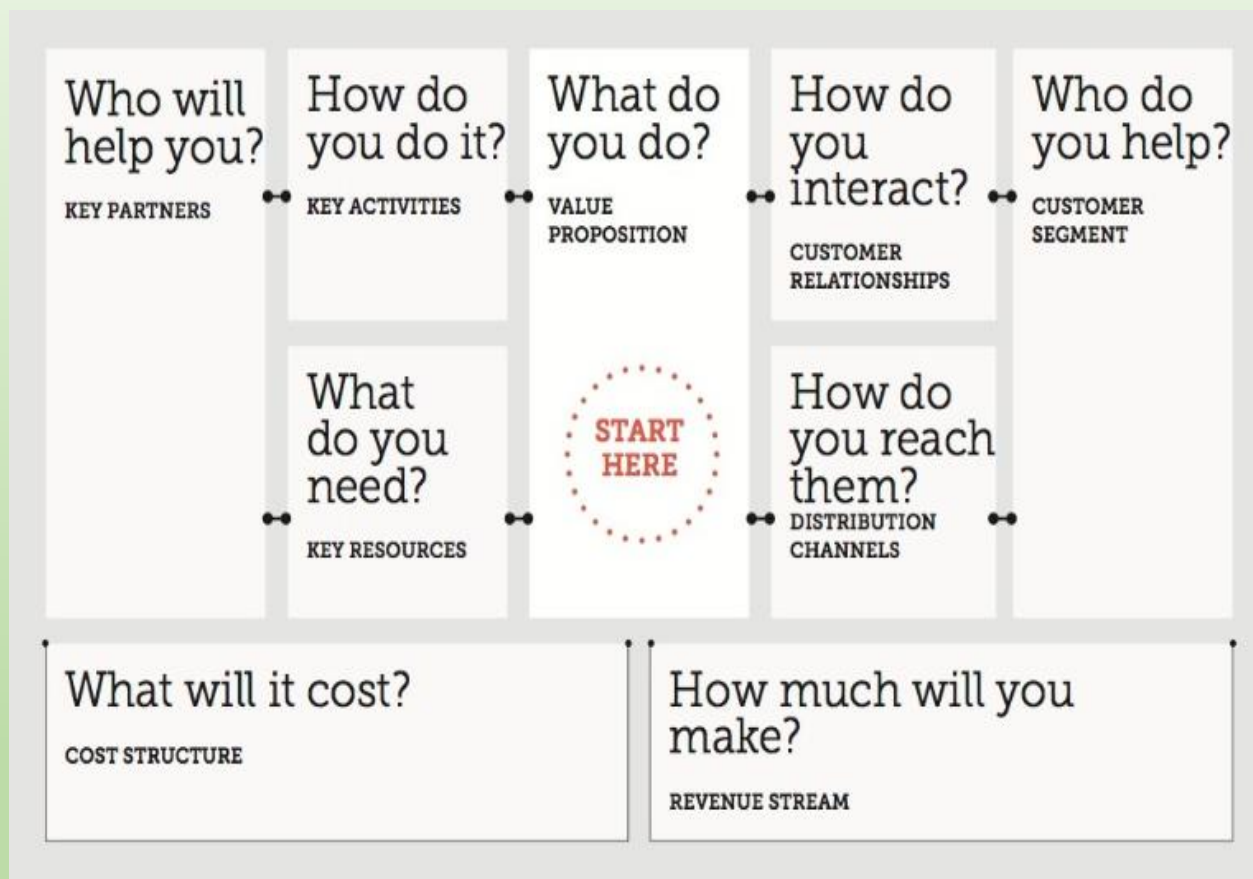
### Business plan





## Lezione 2

### 2.4 Business model e business plan



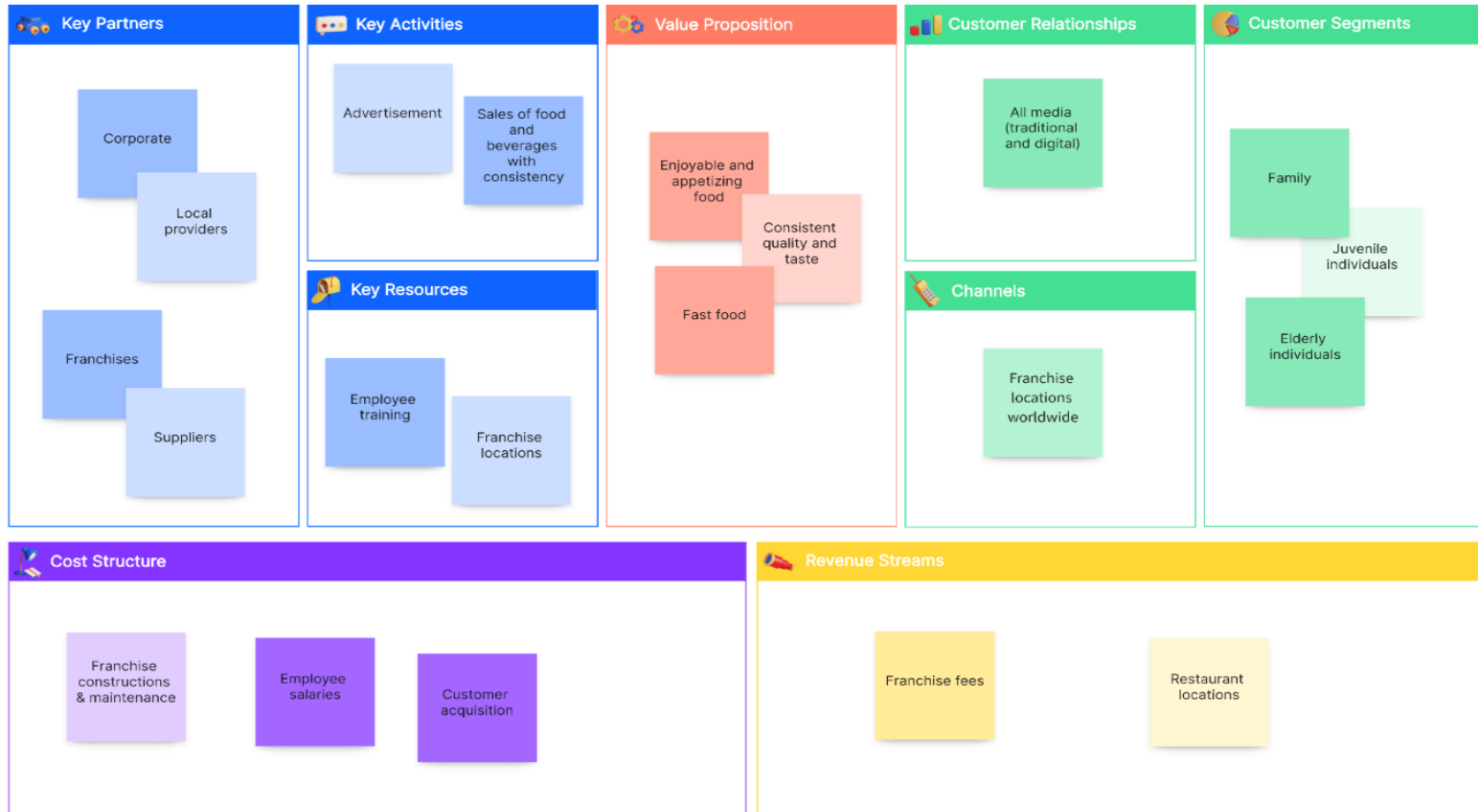
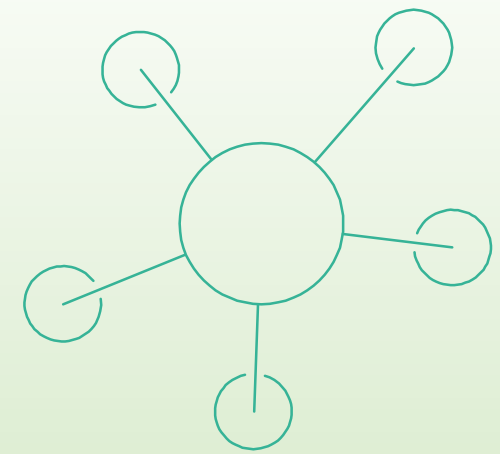
Il **business model** è:

- una **presentazione sintetica** del progetto imprenditoriale
- utile come **primo passo** verso il business plan
- utile per una veloce presentazione del progetto imprenditoriale a non professionisti (es. i principali finanziatori di nuove imprese: mamma e papà...) o a **finanziatori** professionali che, come i venture capitalist, sono abituati a finanziare anche le buone idee.

# Lezione 2

## 2.4 Business model e business plan

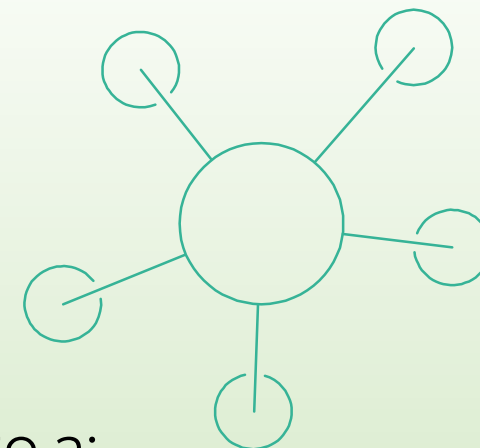
### McDonald's



Un esempio: il business model canvas di **McDonald's**

## Lezione 2

### 2.4 Business model e business plan

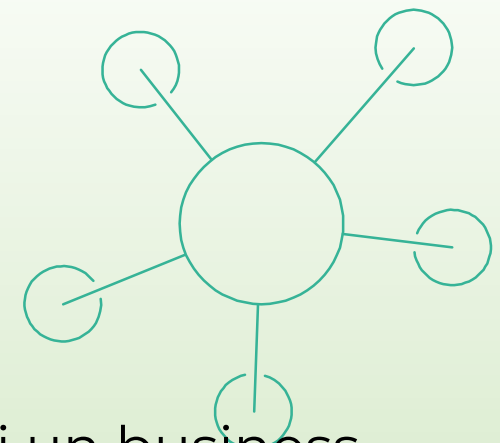


Il **piano aziendale** è destinato a:

- **far conoscere** il tuo progetto a potenziali investitori, clienti e partner
- dialogare con banche e investitori non istituzionali, compresi investitori pubblici e privati, per **ottenere finanziamenti**.
- preparare **piani d'azione** simulando diversi scenari di evoluzione aziendale
- **familiarizzare con la tua azienda** in tutti i suoi aspetti, sia qualitativi che quantitativi

## Lezione 2

### 2.4 Business model e business plan



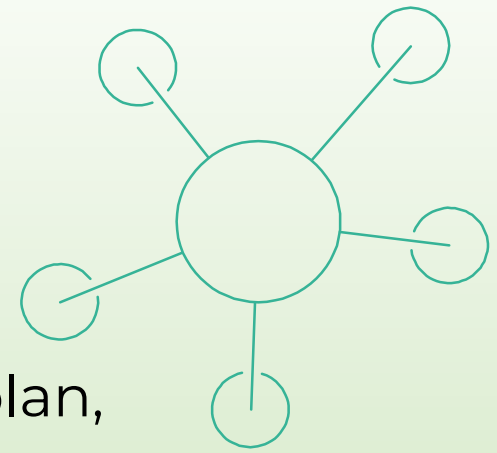
I **contenuti più rilevanti** di un business plan sono:

- *sintesi dell'idea di impresa*
- *clienti e analisi di mercato*
- *concorrenti*
- *fornitori*
- *catalogo di prodotti (servizi)*
- *piano di marketing*
- *patrimonio tecnico-industriale*
- *organizzazione aziendale*
- *aspetti economico-finanziari (budget previsionali, flussi di cassa, BEP ecc.)*

## Lezione 2

### 2.4 Business model e business plan

Nella prossima lezione tratteremo alcuni contenuti del business plan, in particolare quelli legati alla strategia di go-to-market e alla gestione finanziaria.



Alcuni video utili:

- ★ [https://www.youtube.com/watch?v=hB\\_ftQKyu9s](https://www.youtube.com/watch?v=hB_ftQKyu9s) (una buona introduzione al business plan)
- ★ <https://www.youtube.com/watch?v=IP0cUBWTgpY> (una buona introduzione al business model canvas)



Seniors in Green Action – from Hands to Minds to Souls

Project No.: 2022-1-BG01-KA220-ADU-000085169



Co-funded by  
the European Union

# Grazie!

[www.activegreenseniors.eu](http://www.activegreenseniors.eu)

## The partnership



ASSET  
BASILICATA



*This project has been funded with support from the European Commission. This publication reflects the views only of the authors, and the Commission cannot be held responsible for any use which may be made of the information contained therein.*